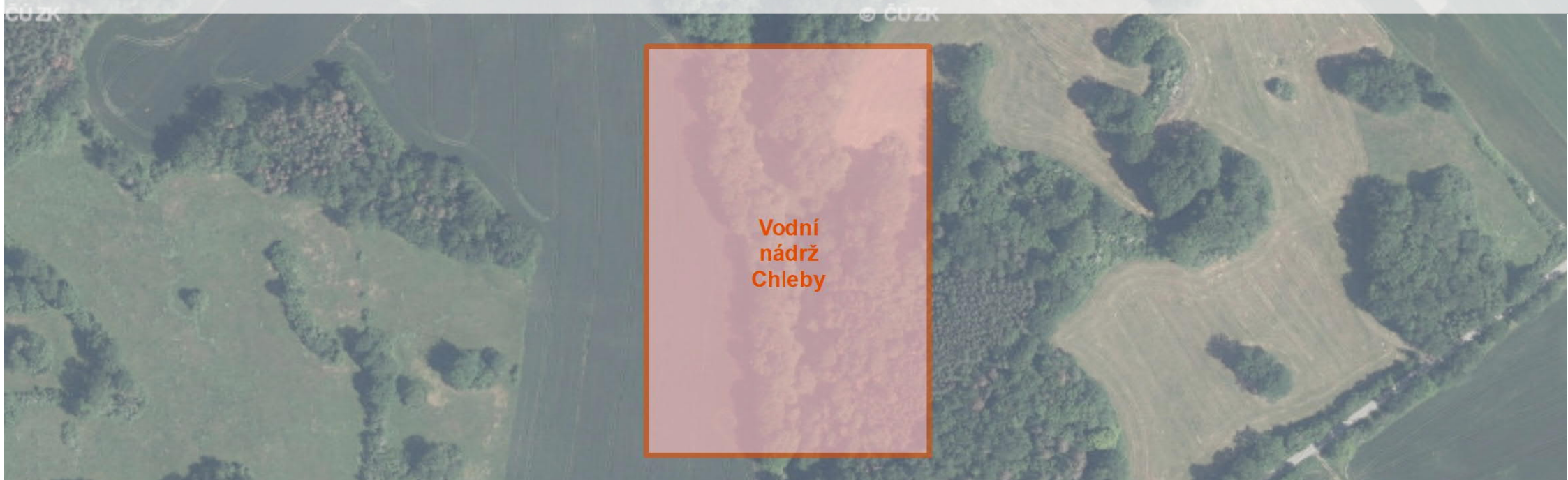


Adaptační strategie přizpůsobení se změnám klimatu města Týnce nad Sázavou



Návrhová část

VODNÍ NÁDRŽ CHLEBY

1 POPIS NAVRHOVANÝCH OPATŘENÍ

Malá vodní nádrž je navrhovaná na bezejmenném toku, který teče od obce Chleby severním směrem. Profil hráze je navrhován cca 500 m nad soutokem této vodoteče s Brejlovským potokem. Navrhována je výstavba zemní hráze a hlavních objektů hráze (spodní výpust a bezpečnostní přeliv). Konkrétní popis bude upřesněn v rámci jeho podrobnějšího zpracování na základě výsledné podoby opatření, místních podmínek a vyjádření orgánů státní správy. V kapitole 3 jsou uvedeny základní parametry nádrže.

V případě realizace nádrže bude nezbytné kácení dřevin na pozemku určeném k plnění funkce lesa.

Parametry nádrže budou stanoveny až po provedení řádného průzkumu lokality, včetně podrobného zaměření území.

2 DŮVOD REALIZACE OPATŘENÍ

Tento typ nádrže je primárně navrhován za účelem zadržení vody v krajině, zpomalení odtoku vody ze srážek, vyrovnání průtoku v průběhu roku. Zároveň nová nádrž působí pozitivně s ohledem na krajínotvornou funkci (jako funkční biotop) a slouží k zachycení živin v povodí vedoucí k celkovému zlepšení stavu vody v toku a nádržích dále po toku.



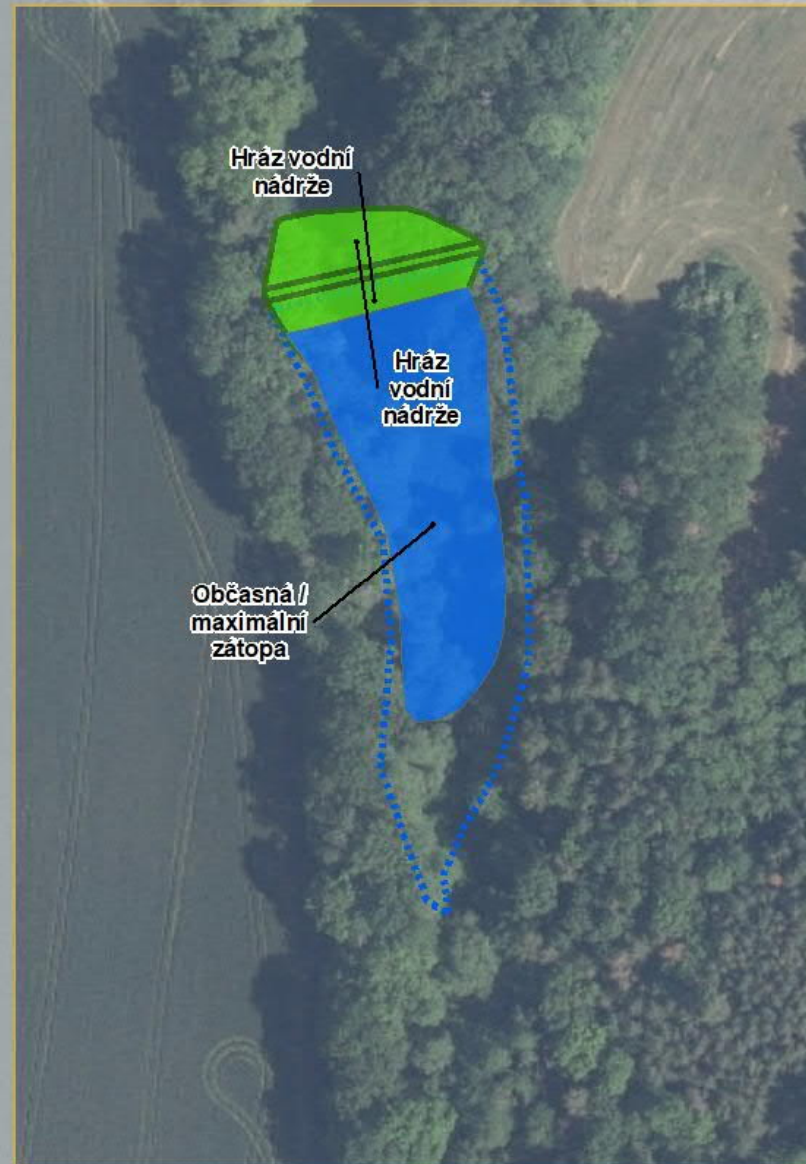
Zdroj: <http://www.nase-voda.cz>



Zdroj: <http://www.priorita.cz/>



Zdroj: <https://orjiznicechy.lesycr.cz>



3 ZÁKLADNÍ PARAMETRY

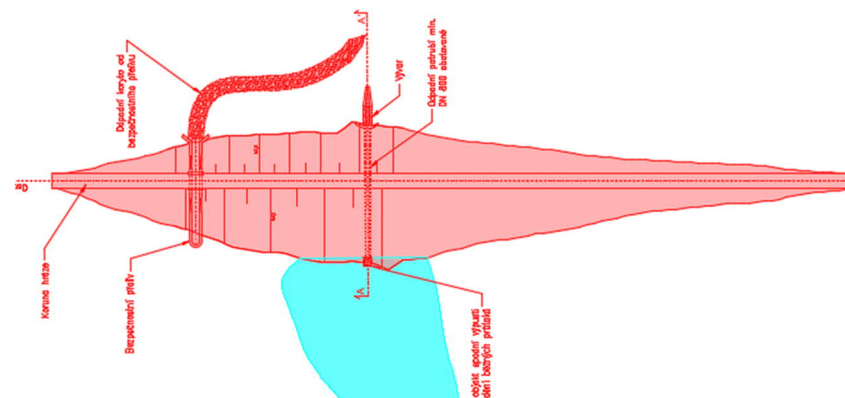
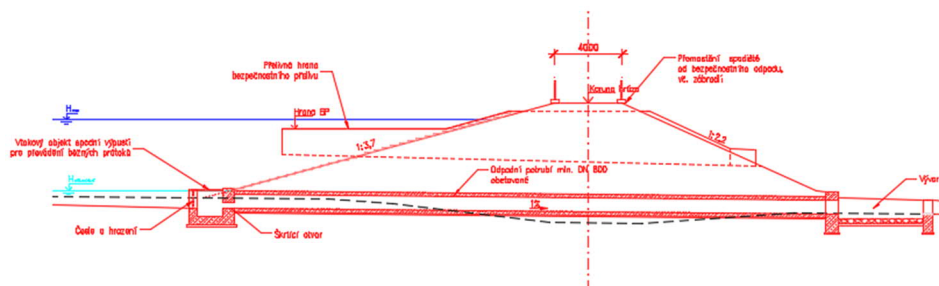
Níže jsou uvedeny orientační parametry opatření, jejichž přesné stanovení bude možné až na základě podrobnějšího rozpracování a místního inženýrsko-geologického průzkumu.

Vodní nádrž

Max. výška/hloubka opatření	3,5 m
Max. plocha opatření	4 200 m ²
Max. objem opatření	4 900 m ³
Orientační investiční náklady	2 700 tis. Kč

Doplňková volitelná opatření

Přístupová cesta, kácení



4 ÚZEMNÍ STŘETY

Územní střety byly hodnoceny na základě územně analytických podkladů a územně plánovací dokumentace města. Dle ÚP města Týnec nad Sázavou je v dané lokalitě navrhováno VPO - lokální biocentrum „LBC 1 Podělusy“.

Navrhované opatření není ve střetu s žádným stávajícím vedením technické a dopravní infrastruktury.

5 MAJETKOPRÁVNÍ SITUACE

Opatření se nachází na pozemcích č. 3655/27, 3655/26, 3655/7, 3665/10, 3655/11, 3612, 3611, 3608 a 3606 v k.ú. Podělusy (většinou lesní pozemky nebo TTP), které jsou v soukromém vlastnictví fyzických osob.

6 PŘÍLOHY

- Grafická část:
 - Vzorové příčné profily navrhovaných opatření

